



KONWIKTORSKA
RESIDENCE



PROJEKT PRZEMYŚLANY W NAJMNIEJSZYM DETALU



KONWIKTORSKA
RESIDENCE

Stare Miasto, Nowy Świat. Serce Warszawy i serce Stolicy. Wsyczone historią oraz niepowtarzalnym klimatem z unikatowym widokiem na szeroką wstęgę Wisły. To tutaj - przy ulicy Konwiktorskiej, nieopodal fortu Legionów, w sąsiedztwie Parku Romualda Traugutta powstaje wyjątkowa inwestycja o niepowtarzalnym charakterze.

Projekt, którego jestem autorem to wynik wielu przemyśleń, licznych spacerów po okolicy i analizowania sąsiadującej tkanki miejskiej oraz jej architektury.

Konwiktorska leżąca na styku Nowego i Starego Miasta, to miejsce, gdzie historyczna część Warszawy płynnie przechodzi we współczesność i na uchwyceniu tego połączenia bardzo mi zależało.

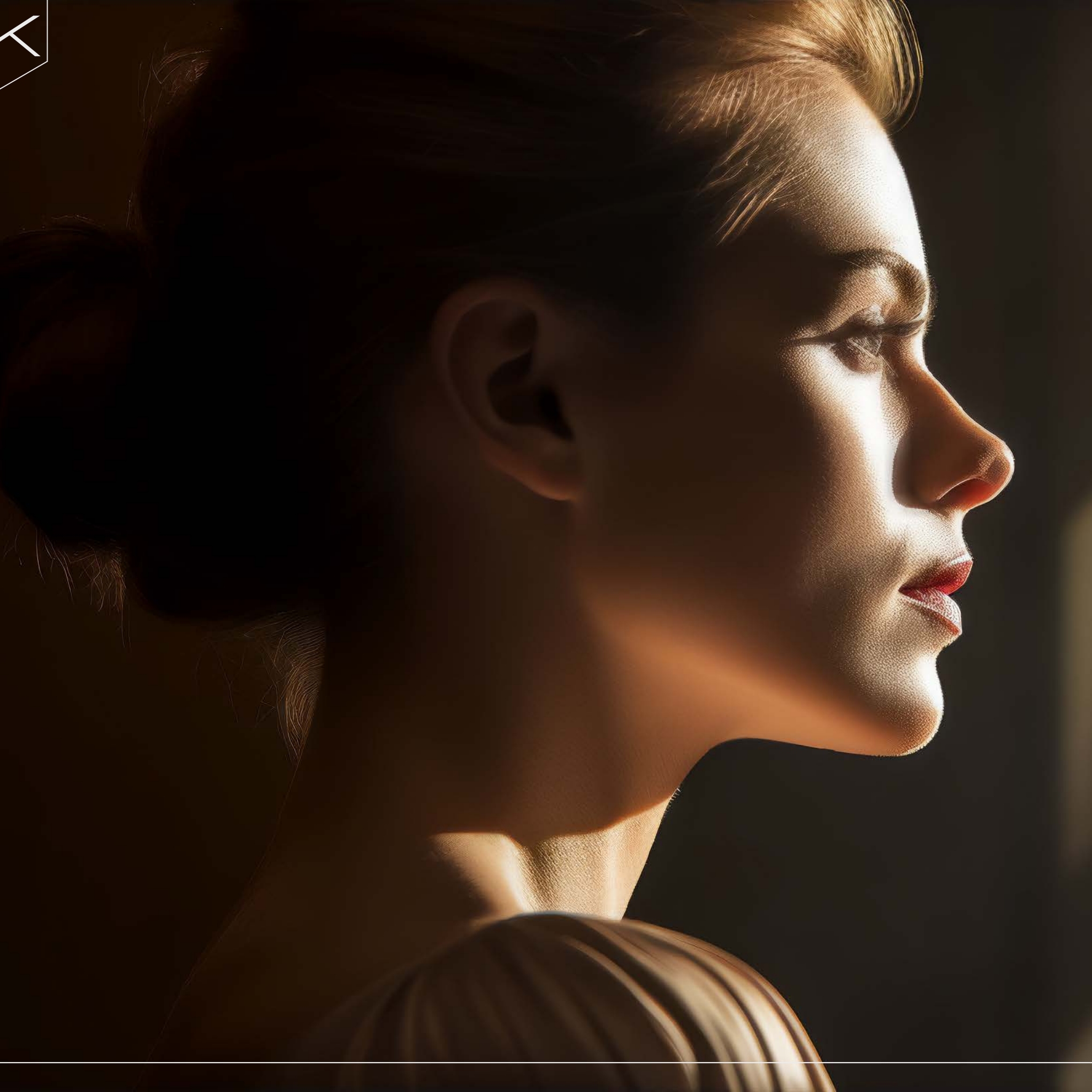
Tak powstał projekt **Konwiktorska Residence**.

Bogdan Kulczyński

Właściciel Pracowni Architektonicznej
Kulczyński Architekt Sp. z o.o.
autor projektu **Konwiktorska Residence**







Z HISTORIĄ
ZA OKNAMI



KONWIKTORSKA
RESIDENCE

Stare Miasto w Warszawie to przykład jednego z największych kompletnie odbudowanych obszarów miejskich zniszczonych w wyniku działań wojennych. Warto zaznaczyć, że mimo podjęcia decyzji o odbudowie Zamku Królewskiego już 2 lipca 1949 roku, prace zakończono dopiero 30 sierpnia 1984 roku. Finansowanie odbudowy Zamku niemal w 100% oparte było na składkach społecznych. Faktyczna rekonstrukcja i wykończenie Zamku Królewskiego dobiegły końca dopiero w 2009 roku, kiedy to otwarto odtworzone Arkady Kubickiego.



Pierwszy ośrodek przypominający miasto, a związany z Warszawą, powstał około **XIII wieku**. W miejscu, gdzie dziś znajduje się **Zamek Królewski**, najprawdopodobniej w **XIII wieku** istniał gród z infrastrukturą służącą księciu **Bolesławowi II**.



Rozwijające się miasto Warszawa znajdowało się na trasie ważnego szlaku kupieckiego, prowadzącego znaną **Morza Czarnego do Baltyku**. Sprzyjało to osadnictwu kupieckiemu w tym miejscu. Ulica Świętojańska, Rynek i ulica Nowomiejska są pozostałościami tego traktu.



Centralnym miejscem ówczesnej **Warszawy** był prostokątny plac, wokół którego zamieszkało 40 najbogatszych osadników.



Król Zygmunt III Waza, przenosząc stolicę do Warszawy, zarządził rozbudowę dotychczasowej siedziby książęcej, zmieniając ją w **Zamek Królewski**.



Poczynając od roku **1795** i drugiego rozbioru **Polski**, warszawskie **Stare Miasto** zaczęło podupadać. Wraz z upływem lat zamieniło się w miejsce zamieszkiwane przez najuboższą grupę mieszkańców.



W czasie **II wojny światowej**, a zwłaszcza w okresie **Powstania Warszawskiego**, **Stare Miasto** zostało niemal doszczętnie zniszczone podczas toczonych tam walk, a później wraz z resztą **Warszawy** bezpardonowo zniszczone przez okupantów niemieckich.



Pierwsze domy były drewniane, niestety nie przetrwały one zbyt długo, ulegając pożarom w latach **1374**, **1384** i **1478**. W celu zapobiegania niebezpieczeństwu pożarowemu od **1431** roku na terenie **Warszawy** obowiązywał zakaz budowy drewnianych domów.



W swoich początkach obszar obecnego **Starego Miasta** obejmował około 10 hektarów i tworzyło go 12 ulic z około 170. domami i dwoma placami targowymi.



Miasto posiadało także wysypisko śmieci, które z czasem zmieniło się w dużą górę noszącą dziś nazwę **Gnojna Góra**.



Już od września **1939** roku, opracowywano plany odbudowy **Stolicy**. Prace nad odbudową rozpoczęto po upadku **Powstania Warszawskiego**, jeszcze na kilka miesięcy przed wyzwoleniem miasta w styczniu **1945** roku.


KONWIKTORSKA
RESIDENCE



Stare Miasto w **Warszawie** zostało 2 września 1980 roku umieszczone na liście światowego dziedzictwa **UNESCO**.

POCZUJ DUCHA HISTORII - ZAMIESZKAJ NOWOCZEŚNIE W SAMYM SERCU WARSZAWY

W klasycystycznej bryle z charakterystycznymi zdobieniami na elewacji powstanie **78** luksusowych apartamentów, z których największy będzie miał powierzchnię **155 m²**.

Budynek zaprojektowano w kształcie litery „U” o zróżnicowanej wysokości od **5.** do **7.** kondygnacji. Elegancka, a jednocześnie prosta bryła posiada układ okien biegnących przez pełną wysokość lokali, charakterystyczne gzymsy stylem nawiązujące do modernizmu międzywojennego oraz reprezentacyjne witryny lokali usługowych na parterze. Wejście do budynku prowadzi przez zielone patio i przeszklone lobby z recepcją i całodobową ochroną.

Dbłość o detale oraz wysoka jakość użytych materiałów, są idealnym dopełnieniem całości czyniąc z Konwiktorskiej unikatowy projekt łączący prestiż lokalizacji z historycznym duchem i nowoczesnymi rozwiązaniami architektonicznymi.





KONWIKTORSKA
RESIDENCE



Konwiktorska Residence
elewacja frontowa z zielonym patio





GDZIE HISTORIA PRZEPLATA SIĘ Z NOWOCZESNOŚCIĄ



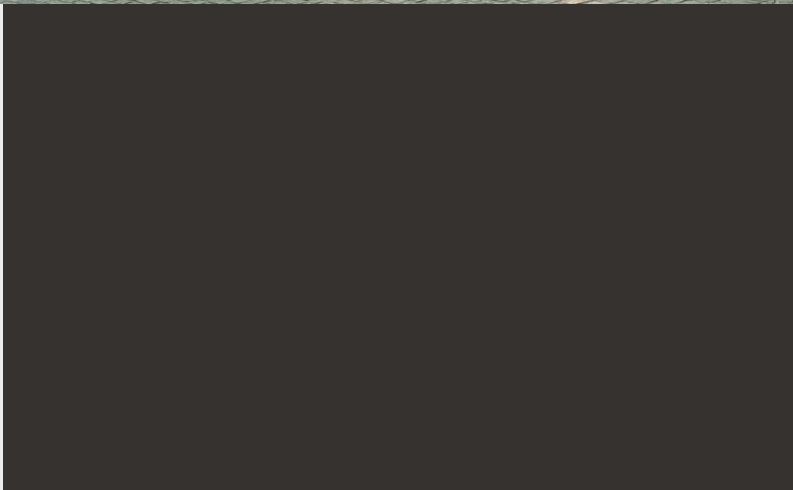
Mieszkańcy Konwiktorskiej 4 mogą na co dzień i bez przeszkód korzystać z szerokiego dorobku kulturowego i historycznego, jaki zapewnia życie w tym właśnie miejscu - począwszy od Teatru i Opery Narodowej, poprzez Teatr Kamienica, a na małych prywatnych scenach, jak np. Potem-o-tem, kończąc. Kilkanaście muzeów, z których najważniejsze - Muzeum Zamku Królewskiego, czy Muzeum Historii Żydów Polskich można odwiedzić spacerując po okolicy.



KONWIKTORSKA
RESIDENCE



Teatr Narodowy





Uliczka na Starym Mieście



Multimedialny Park Fontann



Zamek Królewski i Arkady Kubickiego



Plac Zamkowy


KONWIKTORSKA
RESIDENCE

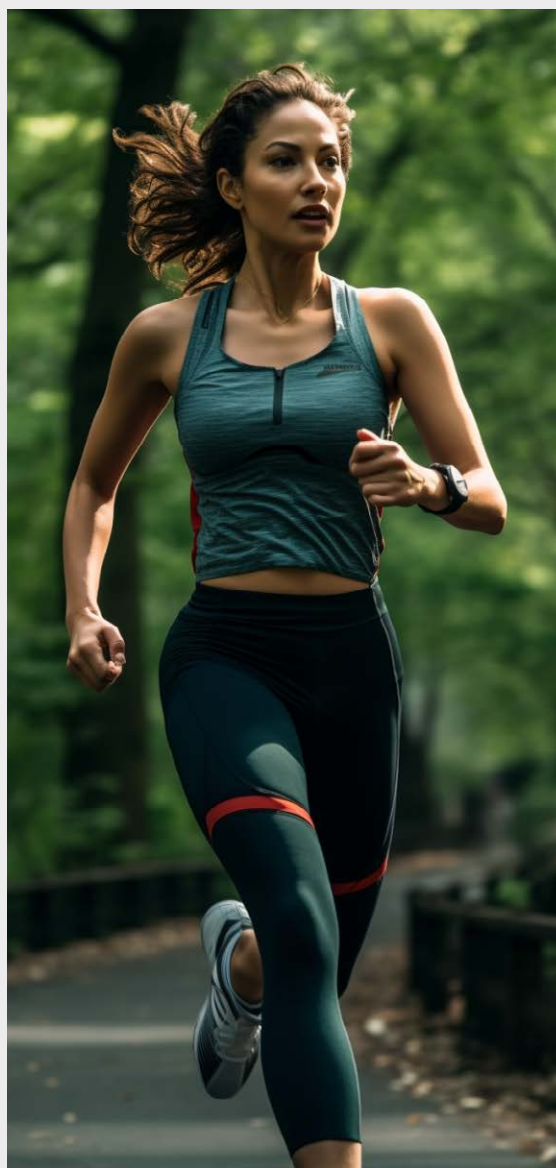
Niezliczone galerie sztuki na niemal każdej małej uliczce Starego Miasta tętnią towarzyskim życiem dzięki knajpkom, kawiarniom i restauracjom. Wszystko to sprawia, że okolica Konwiktorskiej wysycona jest kulturą wysoką w pięknej oprawie odrestaurowanego serca Warszawy.

Z drugiej strony Konwiktorska to również liczne tereny zielone. Poczynając od bezpośredniego sąsiedztwa Parku Traugutta, przez oddalony o kilka chwil spacerem skwer z Multimedialnym Parkiem Fontann, czy Bulwary nad Wisłą, które tętnią życiem nadwiślańskiej, europejskiej stolicy. Niewiele dalej odetchniemy w cieniu drzew Ogrodu Krasińskich lub udamy się na drugi brzeg Wisły do Miejskiego Ogrodu Zoologicznego, gdzie dotrzemy w 10 minut rowerem.



Konwiktorska Residence
główne wejście do budynku

ŻYJ AKTYWNIEM,
ODPOCZYWAJ
W KAŻDEJ
WOLNEJ CHWILI



Bulwary Wiślane



Niezmiennie związana ze spokojną, historyczną częścią Warszawy, Konwiktorska stanowi łącznik z nowoczesnym miastem. Świetny dostęp do punktów handlowych i usługowych, ale też edukacyjnych, czy komunikacji miejskiej zapewnią optymalne wykorzystanie czasu dla aktywnych zawodowo, jak też rodzinie.

Bliskość Wybrzeża Gdynińskiego i ul. Gen. Władysława Andersa zapewnią szybki dojazd zarówno do centrum, jak i do pozostałych części Warszawy.

Korzystający z komunikacji miejskiej mają do dyspozycji przystanek autobusowy niemal pod domem, a do najbliższej stacji metra - Dworzec Gdański - zaledwie 12 minut piechotą.

Konwiktorska jest dobrze skomunikowana również z rejonami biurowymi w okolicy Ronda ONZ, Ronda Daszyńskiego i centrum Warszawy.



Ogród Zoologiczny

Dworzec Gdański

Zygmunt Stojmowski

Park Traugutta

Fort Legionów



Romana Sanguski

Najbliższa Szkoła Średnia

Bulwary Wiślane

Muranowska

Multimedialny Park Fontann

Konwiktorska

Wybrzeże Gdańskie

Gen. W. Andersa

Najbliższa Szkoła Podstawowa

Świętojańska

Ogród Krasieńskich

Most Śląsko-Dąbrowski

Plac Zamkowy

Al. Solidarności

Teatr Narodowy

Plac Bankowy

KOMFORT BEZ KOMPROMISÓW

W ramach projektu Konwiktorska powstaną lokale o zróżnicowanych metrażach oraz ilości pokoi. Projektując układy mieszkań braliśmy pod uwagę ich funkcjonalność, ale też najwyższy komfort mieszkańców. Znaczna część lokali, to mieszkania dwustronne, co przy jednoczesnym dużym przeszkleniu okien tworzy jasne, przestronne wnętrza, dające ciekawe możliwości aranżacyjne. Większość apartamentów będzie miała balkon, a te o większych metrażach nawet dwa balkony lub obszerny taras.

Lokale będą wyposażone w klimatyzację oraz instalację telewizyjną i internetową.



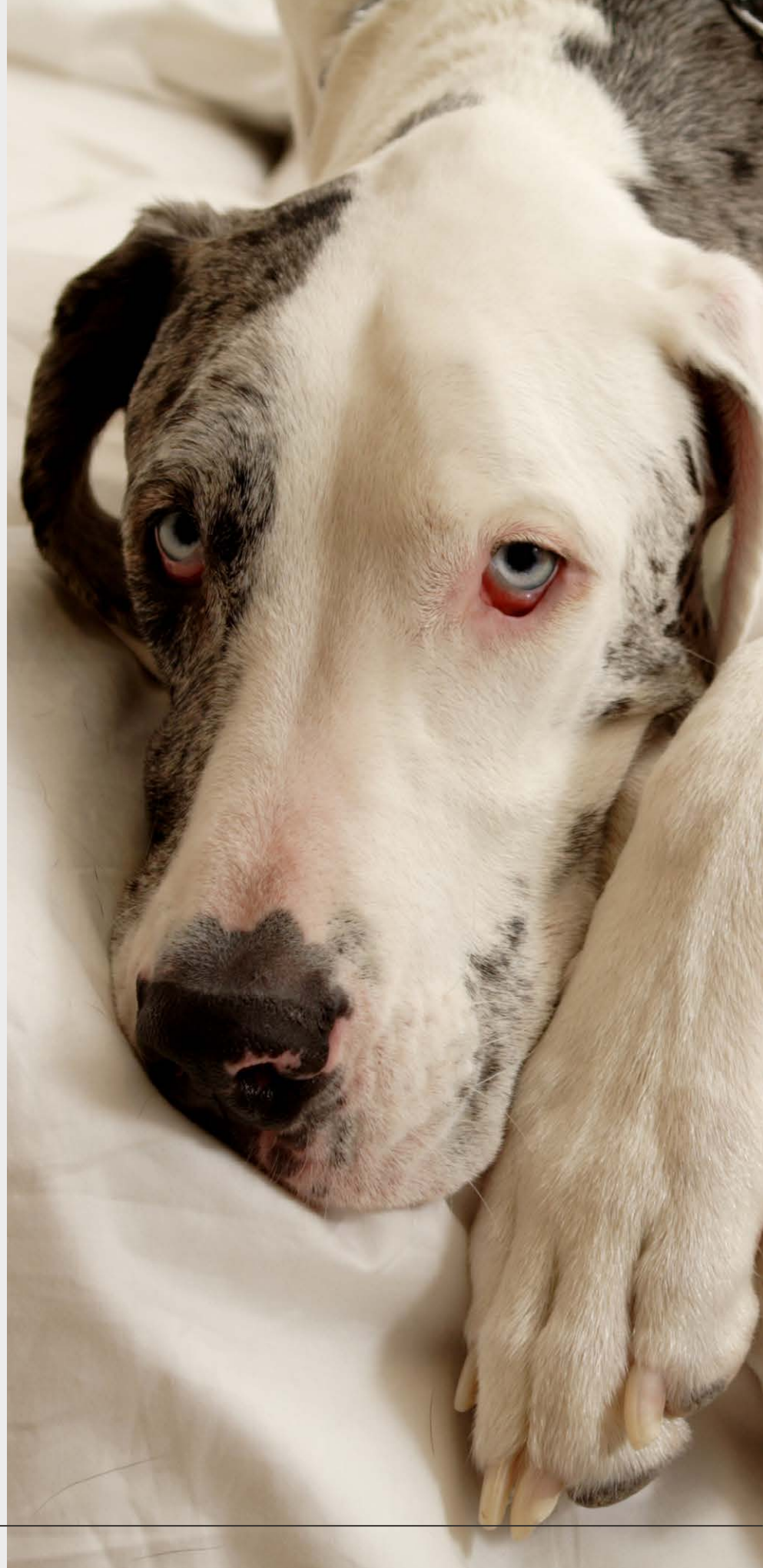
wnętrze jednego z apartamentów



wnętrze jednego z apartamentów

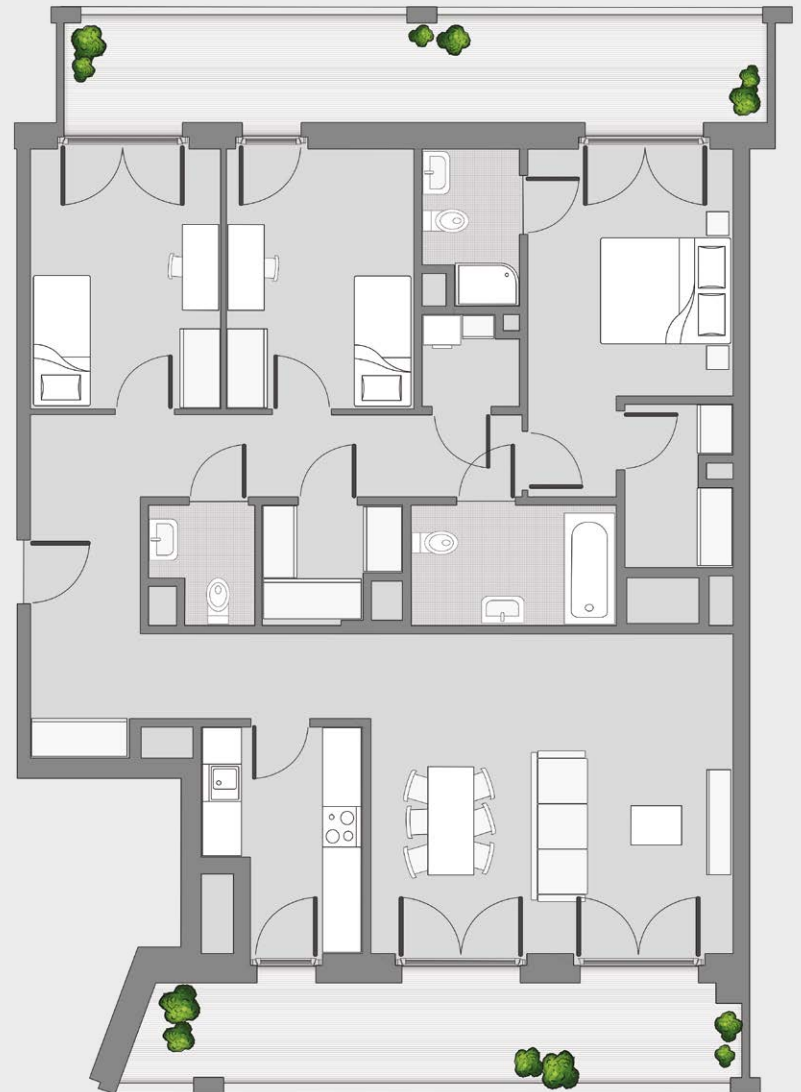


Lokal nr 22 **40,9 m²**

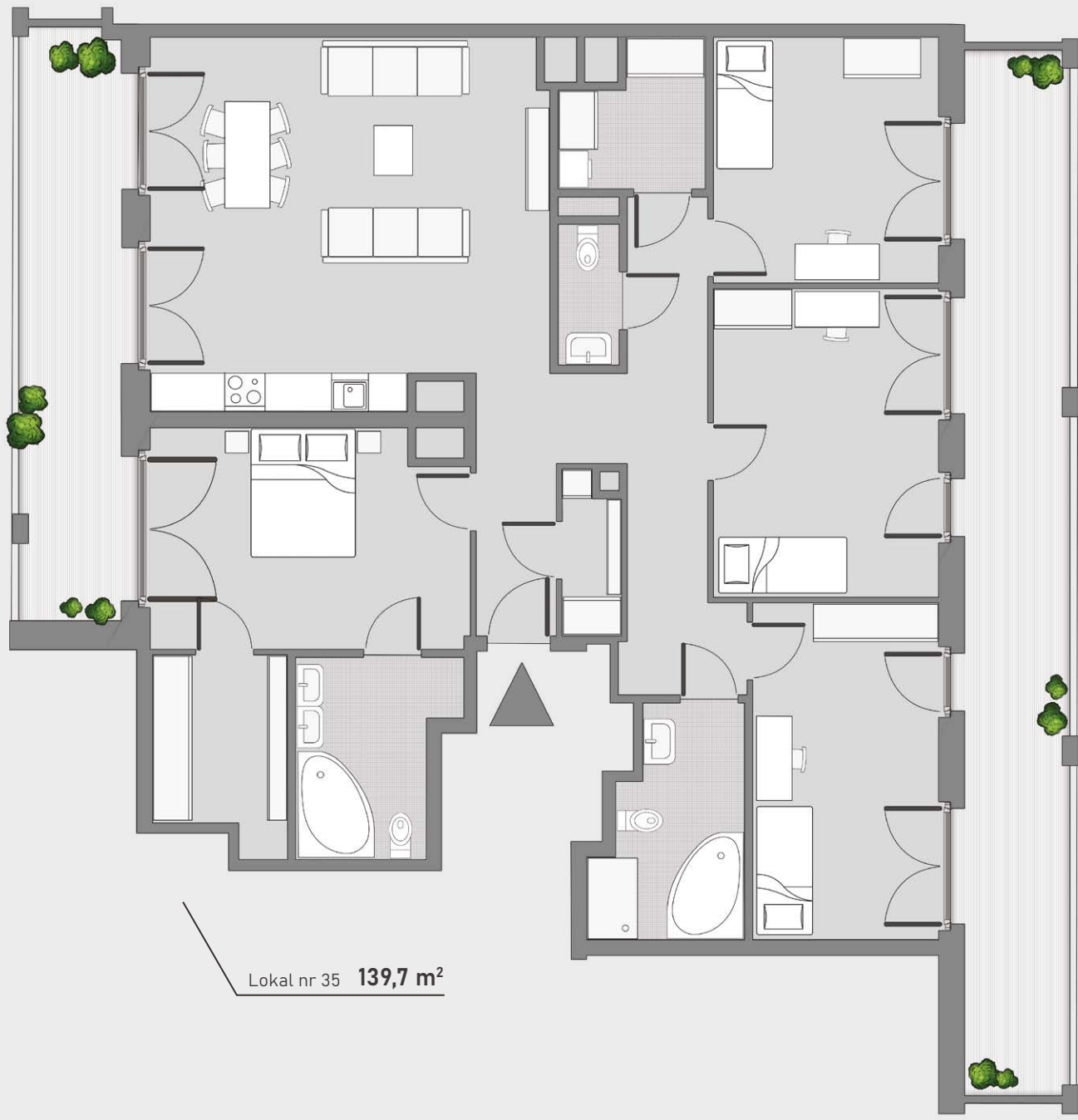




Lokal nr 25 **63,3 m²**



Lokal nr 65 **108,6 m²**





wnętrze jednego z apartamentów





2
ODYSSEY
BOOKS

LUKSUS WYMAGA WYGODY



lobby

Zarówno dla wygody mieszkańców, jak również ich gości w budynku powstanie przestronne lobby, a nad bezpieczeństwem czuwać będzie dodatkowo całodobowy system monitoringu.

Kameralna strefa fitness to dodatkowe udogodnienie dla chcących dbać o zdrowie fizyczne i kondycję w najwygodniejszej dla siebie chwili, a lokale usługowe w parterze budynku ułatwią zrobienie codziennych sprawunków, czy serwować będą poranną kawę i coś słodkiego na dobry początek dnia.



Konwiktorska Residence
widok od ul. Konwiktorskiej



strefa fitness



MOSTOSTAL[®]

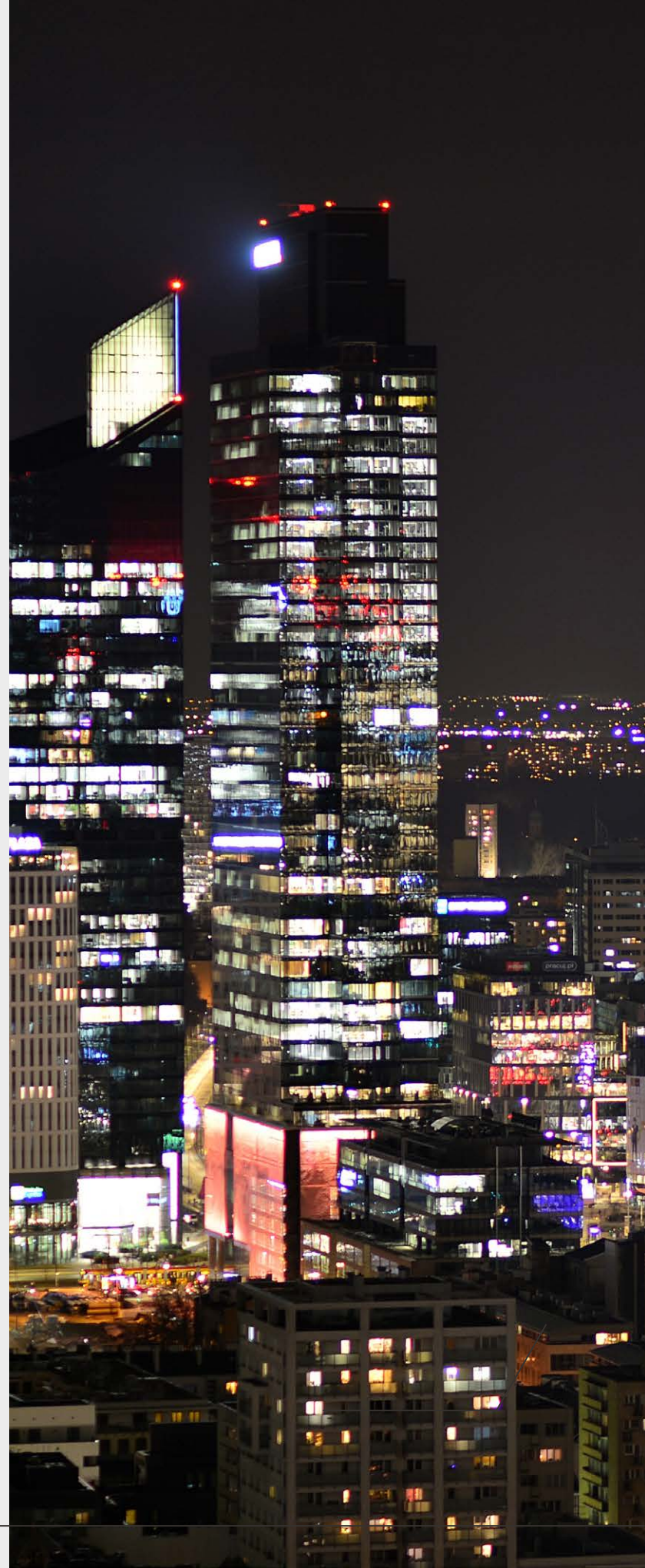
Grupa Mostostal S.A.

Inwestorem **Konwiktorska Residence** jest **Mostostal S.A.** – grupa budowlano-deweloperska skupiająca się na mieszkaniowym segmencie premium.

Wysoką jakość i terminową realizację każdej inwestycji zapewnia potencjał wykonawczy firmy, który został oparty na wykwalifikowanych pracownikach i polskim kapitale, a także tradycji i wieloletnim doświadczeniu.

W portfolio **Mostostal S.A.** znajdują się takie prestiżowe realizacje, jak m.in. **Mokotów Wings**, **Rezydencja Orłowicza** i **Rezydencja Konrad** w Warszawie oraz **Yarielys Residence** w Gdyni.

Ponadto grupa legitymuje się budową Rezydencji Zegrze - inwestycji klasy premium zlokalizowanej nad brzegiem Zalewu Zegrzyńskiego oraz kilkuetapowego osiedla Home Factory na warszawskiej Pradze Północ.





INERDAUK

INERDAUK

MARVIPOL

ZAPISZSIĄC
DO KLASY PAMIĘCI
HISTORII

1980

WWW.KONWIKTORSKA.PL